

คู่มือ

ติดตั้ง SPSS 28

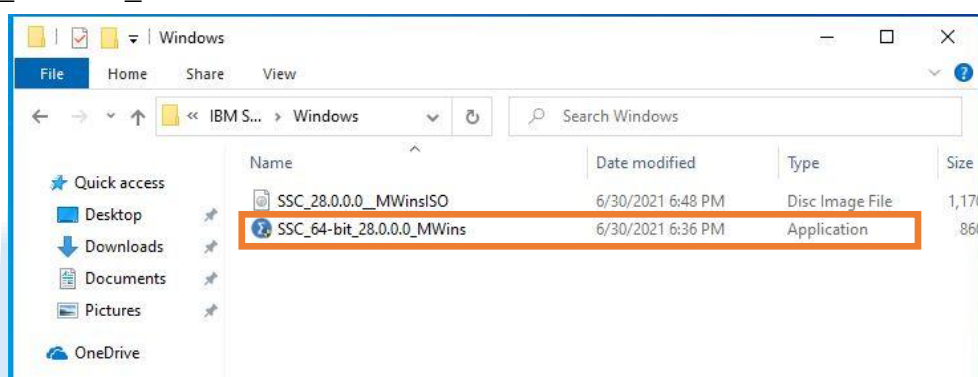


ข้อกำหนดการใช้งาน

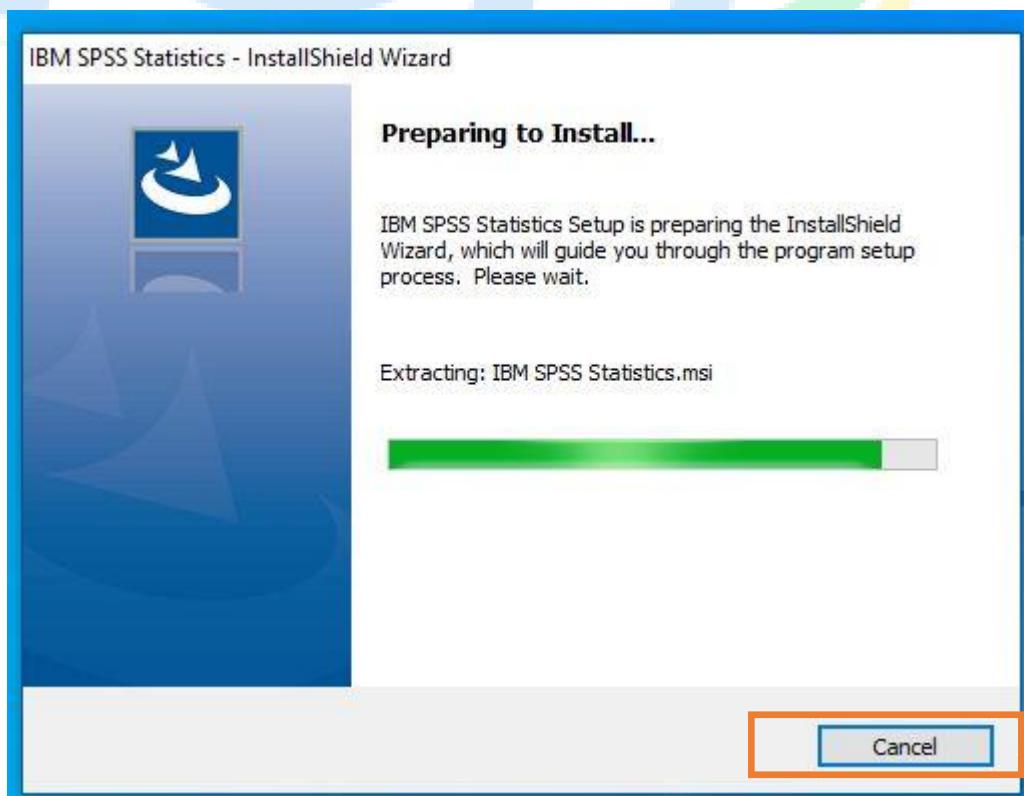
1. ระหว่างการใช้งานต้องเชื่อมต่อเครือข่ายภายในมหาวิทยาลัย เพื่อสงวนสิทธิ์การใช้งานสำหรับบุคลากรและนักศึกษาภายในมหาวิทยาลัยเท่านั้น
2. กรณีใช้งานจากภายนอกมหาวิทยาลัย สามารถเชื่อมต่อผ่านเครือข่ายเสมือน VPN ([คู่มือติดตั้งและใช้งาน VPN](#))

ขั้นตอนการติดตั้ง

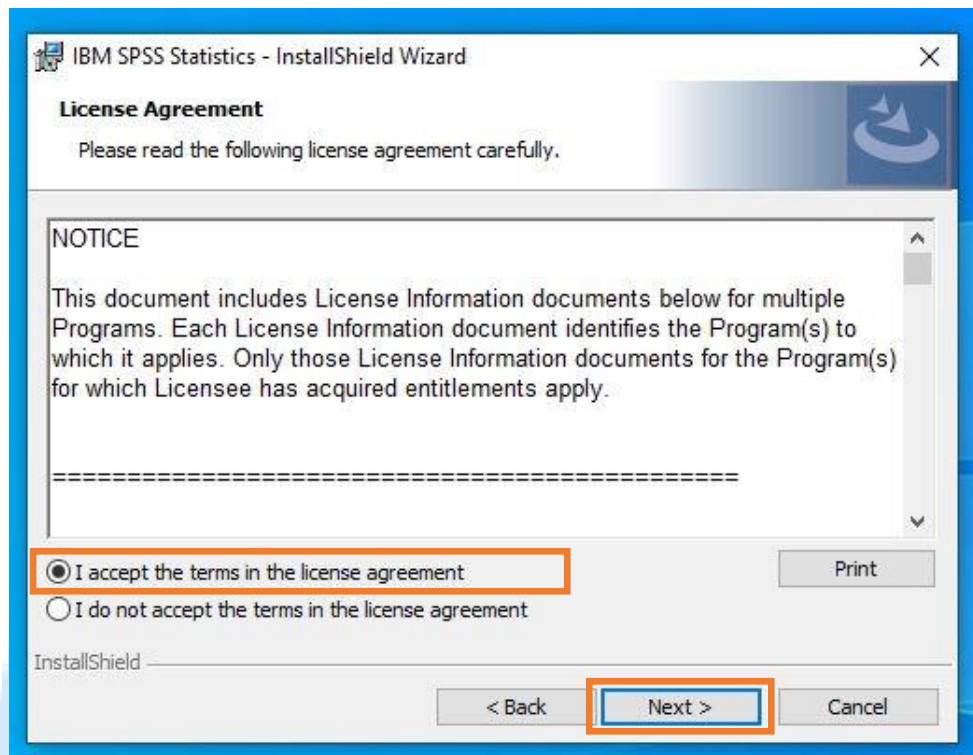
1. หลังจากทำการดาวน์โหลดไฟล์ติดตั้งเรียบร้อยแล้ว เปิดไฟล์ชื่อ SSC_64-bit_28.0.0.0_MWins



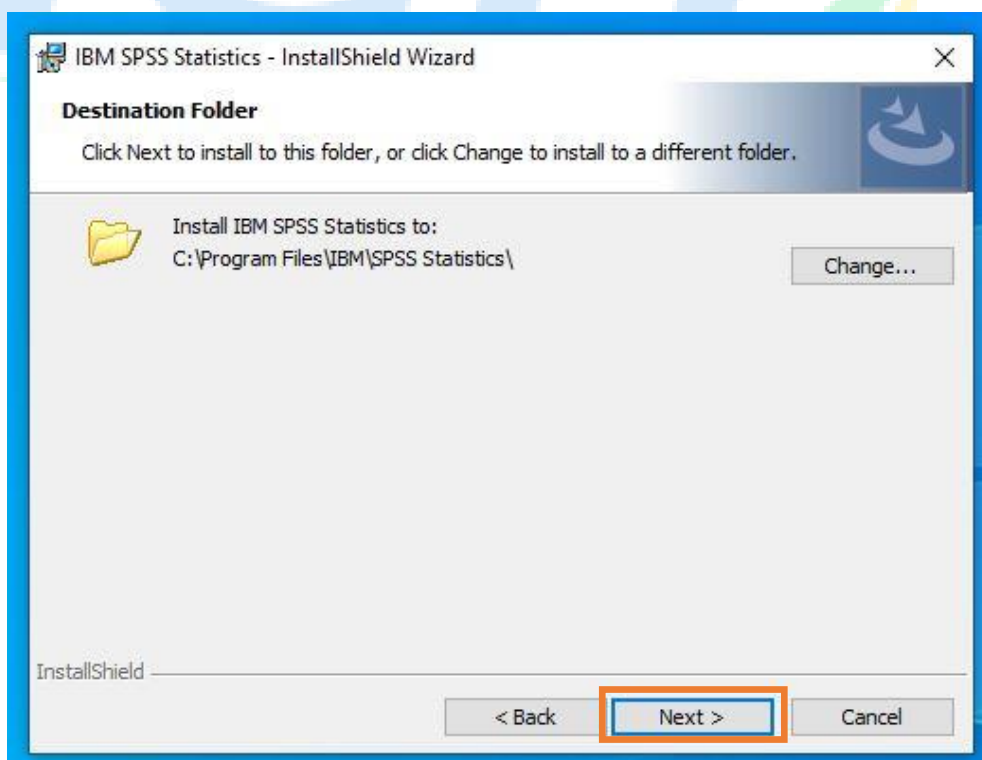
2. จะพบหน้าต่างแสดงการแยกไฟล์ ตามภาพ



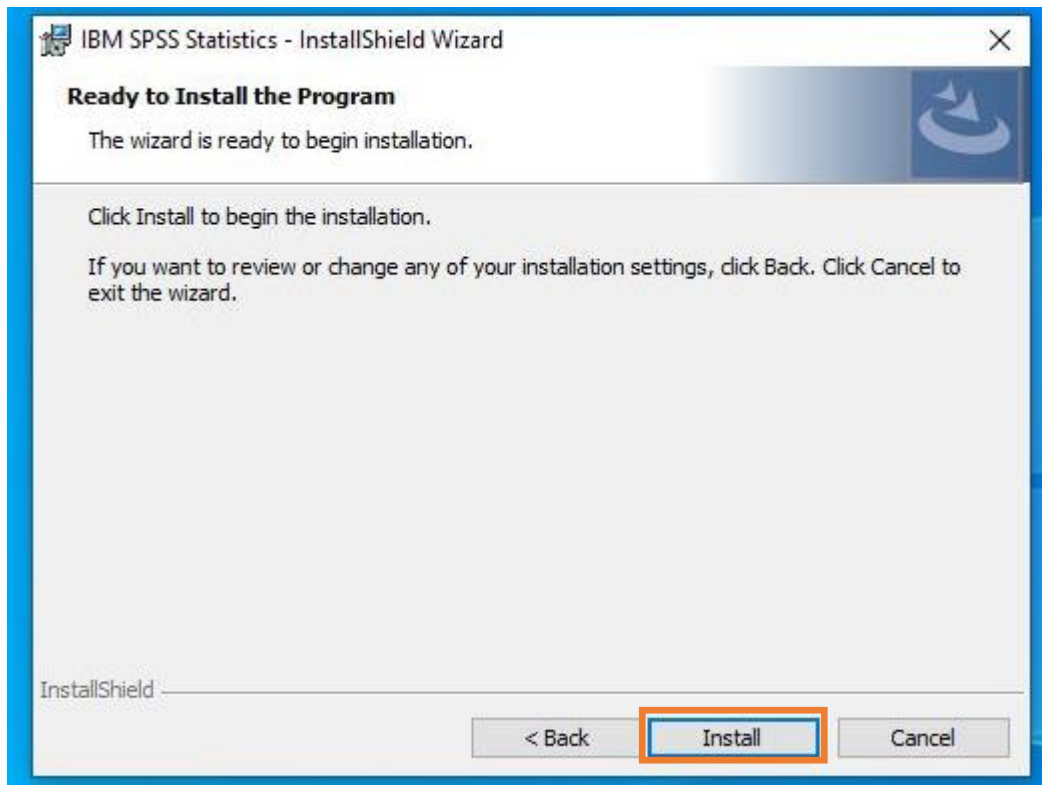
3. หลังจากแยกไฟล์เรียบร้อยแล้วจะได้หน้าต่างตามภาพ เลือกที่ I accept the terms in the license agreement และเลือกที่ปุ่ม Next



4. เลือก Next



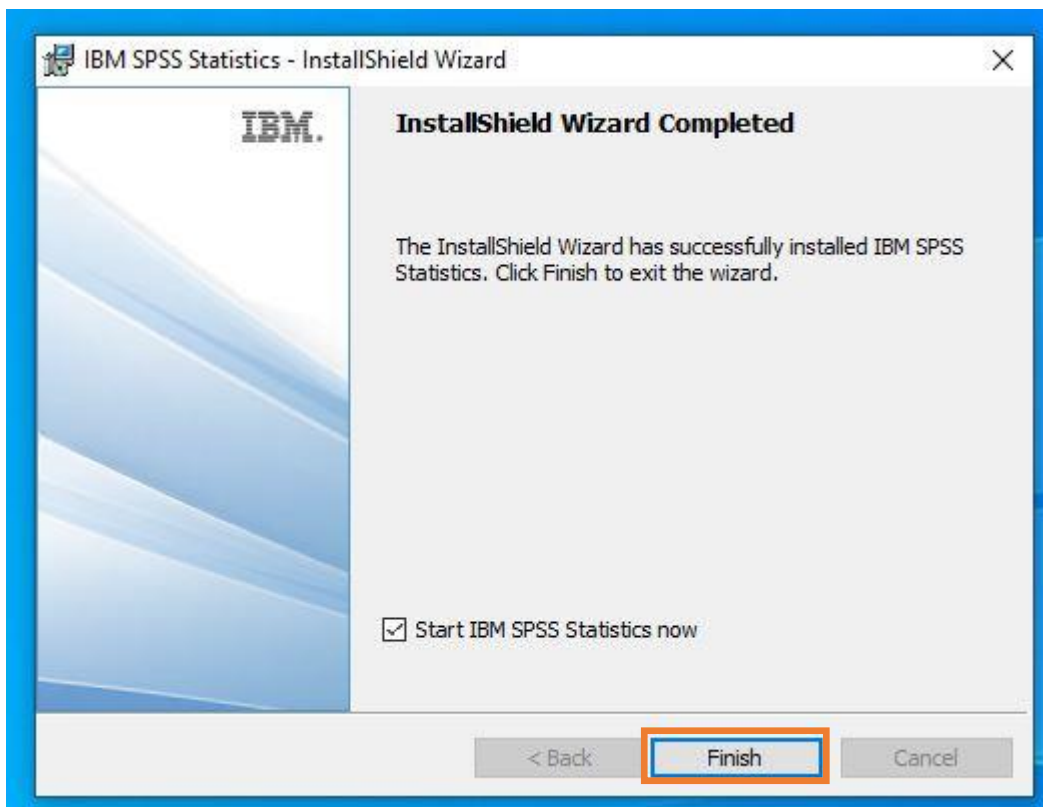
5. เลือก Install



6. รอจนกว่าจะทำการ Copy files แล้วเสร็จ



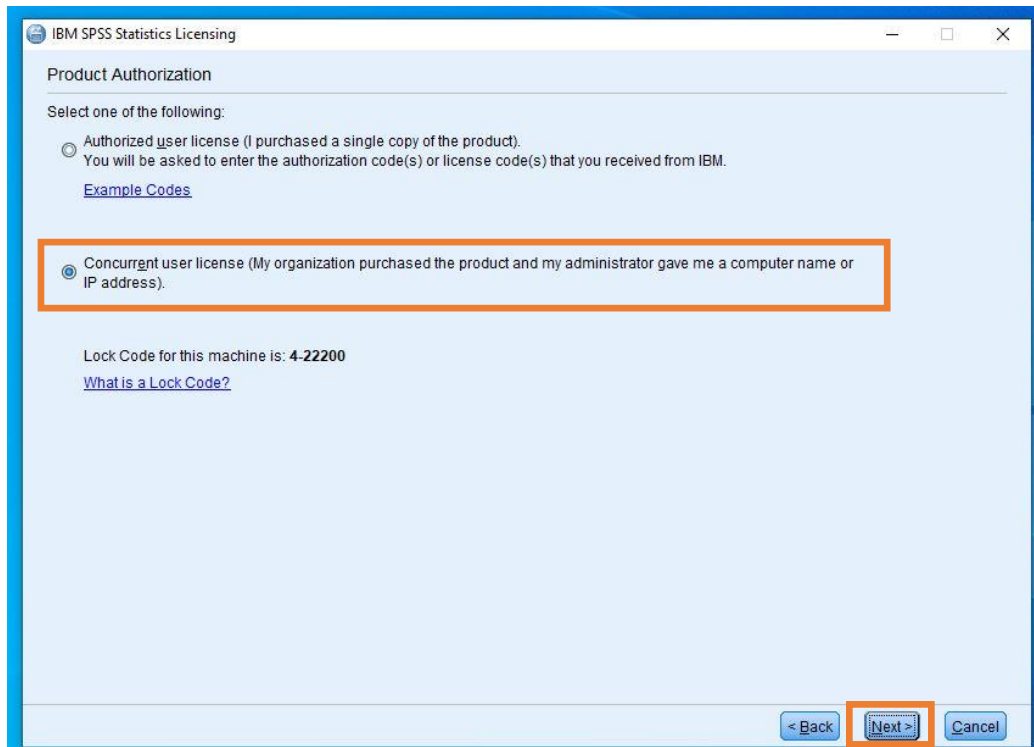
7. เมื่อการ Copy files แล้วเสร็จ เลือกที่ปุ่ม Finish



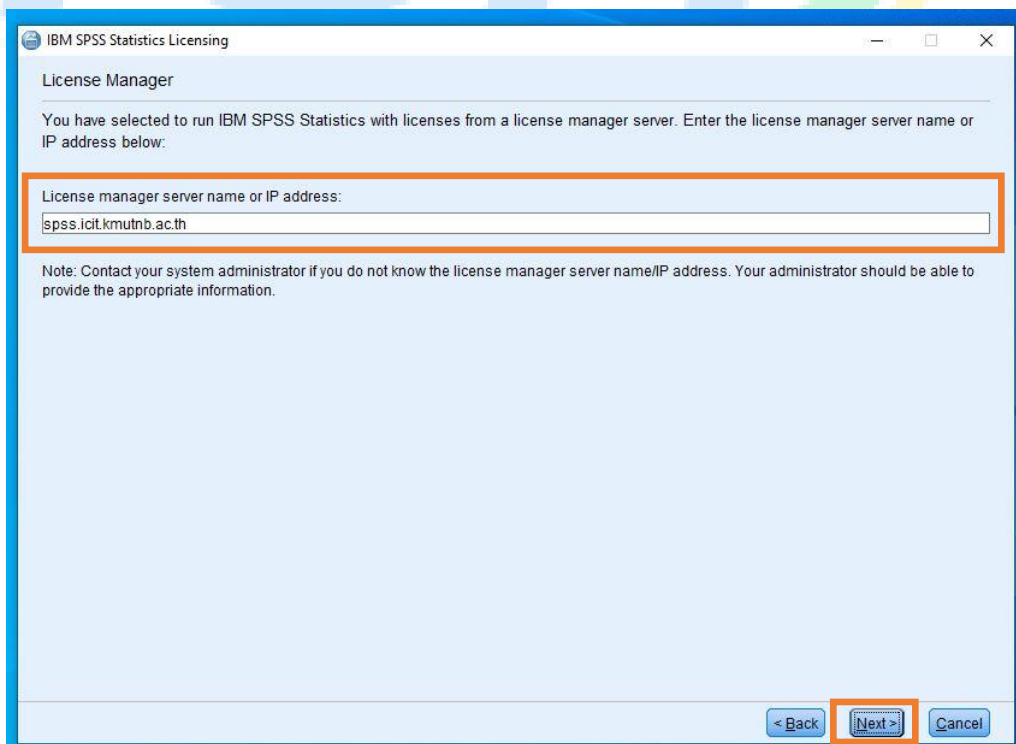
8. เมื่อโปรแกรมเปิดขึ้นมา จะพบกล่องข้อความตามภาพ เลือก Launch License Wizard



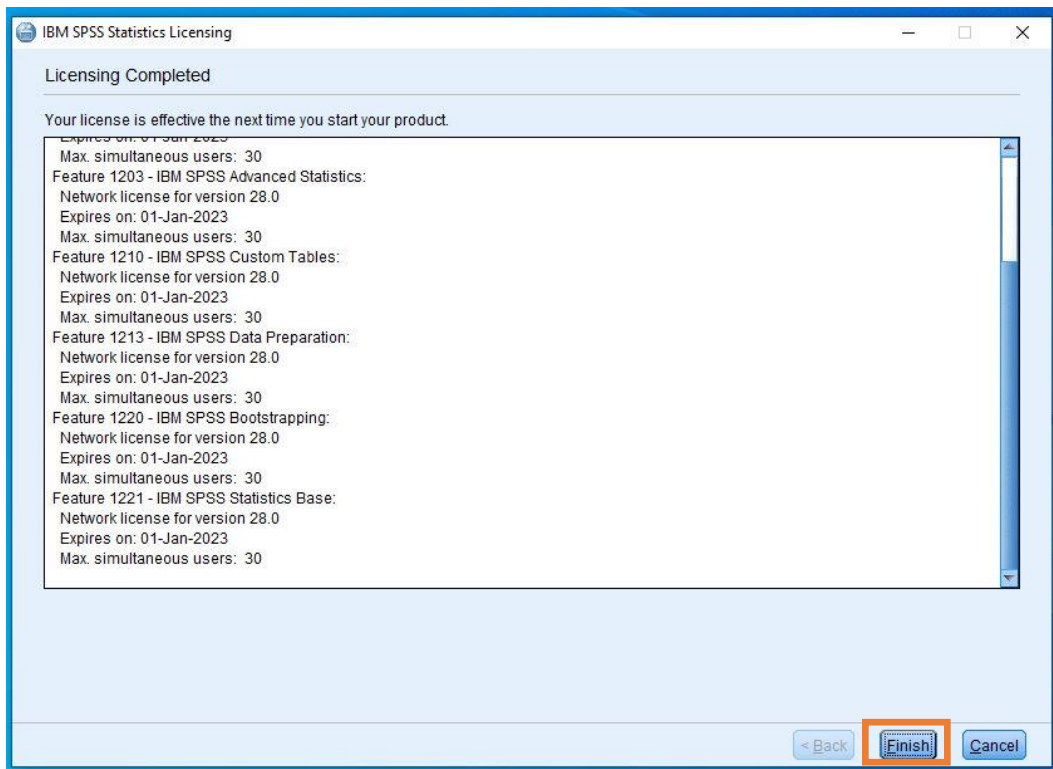
9. เลือก Concurrent user license และเลือกที่ปุ่ม Next



10. ระบุ License manager server name คือ spss.icit.kmutnb.ac.th และเลือกที่ปุ่ม Next



11. จะพบหน้าจอแสดงข้อมูล License จากนั้นเลือกที่ปุ่ม Finish



12. เลือกที่ปุ่ม Exit



13. เปิดโปรแกรม SPSS จะพบกล่องข้อความแจ้งเตือน เลือก Allow access เป็นอันเสร็จสิ้นการติดตั้ง

